

**ФЕНОМЕНОЛОГИЈА
И ЕТИОЛОГИЈА
САОБРАЋАЈНИХ НЕЗГОДА**

На овом часу објаснићемо :

- Појмове феноменологија и етиологија;
- Изучавања саобраћајних незгода кроз **феноменологију**;
- Начин изучавања саобраћајних незгода кроз **етиологију**;

У пракси....



ИЗУЧАВАЊЕ САОБРАЋАЈНЕ НЕЗГОДЕ

ФЕНОМЕНОЛОГИЈА

изучава

појам

ЕТИОЛОГИЈА

изучава

узроке



FENOMENOLOGIJA (POJAVNI OBLIK-GREŠKA) SAOBRAĆAJNIH NEZGODA

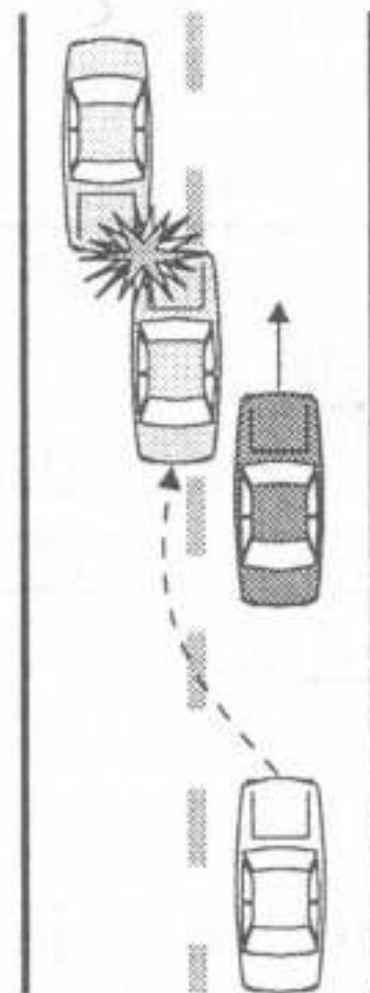
Fenomenologija je učenje o pojavama.

Fenomenologija je nauka koja se bavi opisivanjem i izučavanjem pojava oblika SN, odnosno načina na koji je došlo do saobraćajne nezgode.

GREŠKE

FENOMENOLOGIJA

- nepropisno preticanje
- nepropisna brzina
- neustupanje prvenstva prolaza
- sletanje sa puta
- nepravilno skretanje i okretanje
- nepropisno prestrojavanje
- nepropisno mimoilaženje
- nepropisno obilaženje
- nedržanje dovoljnog odstojanja
- druge greške vozača
- greške pešaka
- greške putnika
- greške teraoca stoke
- ostale greške





Феноменологија посматра саобраћајну незгоду као:



ПОЈАВУ

Саобраћајна незгода

**“КАКО СЕ ДИГАЛА ОУЗДОР
СА НЕЗГОДУ КУТИЈУ“**

**УЗОРАК
СТАТИСТИЧКИ**

временски

просторно



без

стручног сагледавања

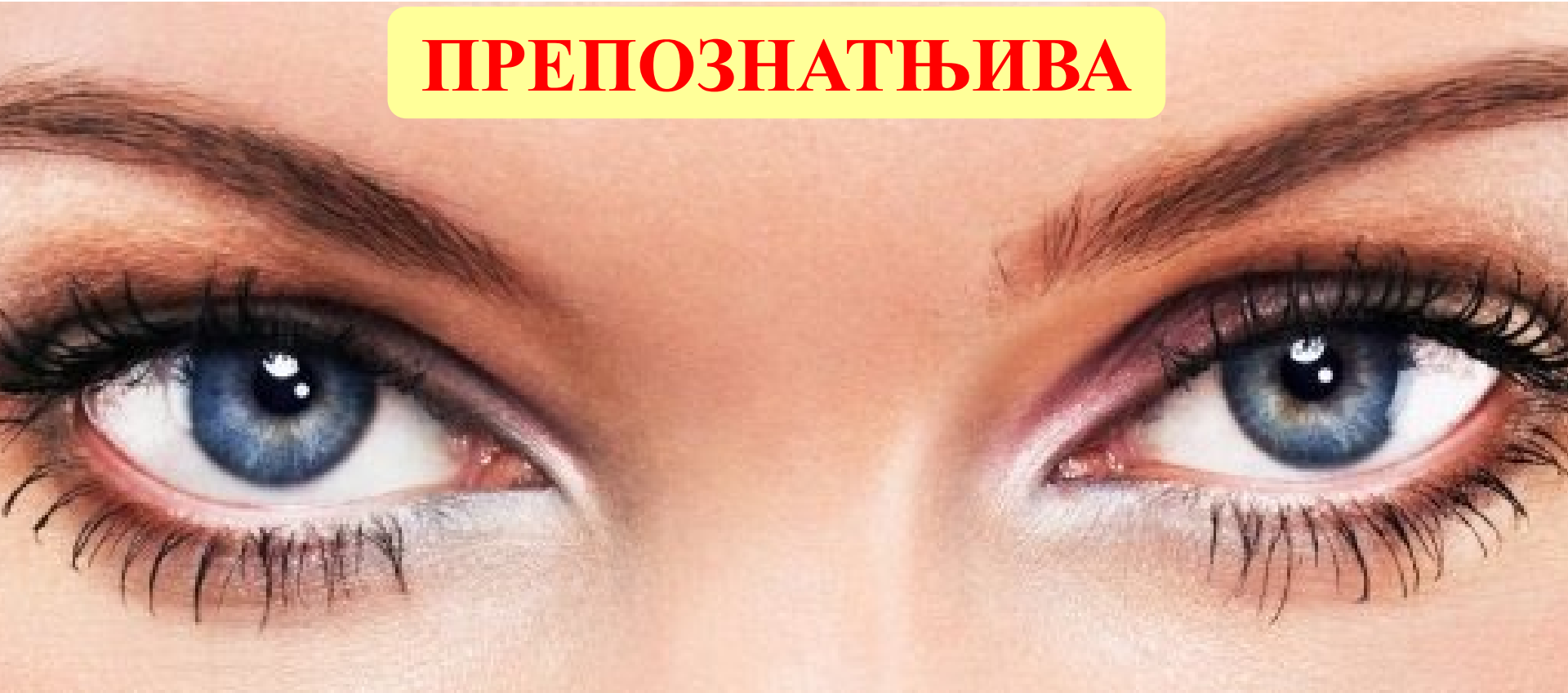
проучавања детаља



©2004 Jeff Buchino

**Феноменологија изучава обележја
саобраћајне незгоде**

ПРЕПОЗНАТЉИВА



НА ПРВИ ПОГЛЕД

Феноменологија класификује саобраћајне незгоде на основу:

ПОСЛЕДИЦА

погинулима

повређени

лако

тешко

материјалном штетом

УЧЕСНИКА

камиона

возачи

путничких

путници

пешаци

БРОЈУ ВОЗИЛА

једним

више возила

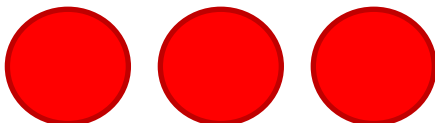
више возила

више возила

ИЗВРШИОЦУ

пол

старост



ETIOLOGIJA (UZROCI) SAOBRAĆAJNIH NEZGODA

Етиологија је **учење о пореклу и узроцима**. Реч етиологија потиче од две грчке речи: етиа (грч. **αἰτία**, што значи **узрок**) и **логија** (грч. **λογία**, што значи реч, говор, **наука**) које заједно чине реч етиологија (грч. **αιτιολογία**), која дословно има значење „дати разлога, повода“.

Etiologija je nauka koja se bavi opisivanjem i izučavanjem: uzroka, uslova i drugih faktora zbog kojih nastaju saobraćajne nezgode.

Етиологија проучава статус саобраћајне незгоде

**ОТВАРА
„ЦРНУ КУТИЈУ“**



Са **СТРУЧНОГ** становишта
проучава **ДЕТАЉЕ**

**ПРОУЧАВА УЗРОКЕ И
ЊИХОВЕ ВЕЗЕ**

ЧОВЕК

ВОЗИЛО

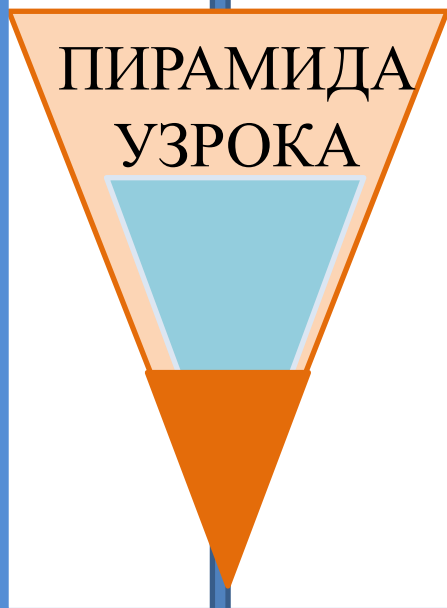
ПУТ

ОКОЛИНА

Ланац догађаја

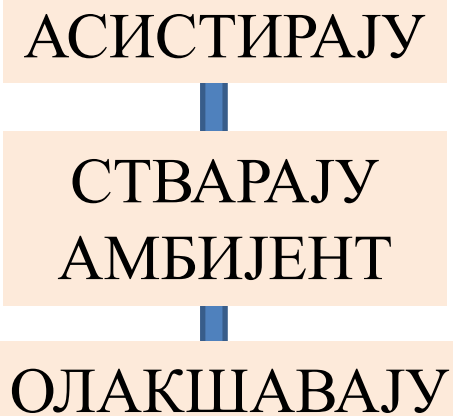
ЕЛЕМЕНТИ ЕТИОЛОГИЈЕ

УЗРОЦИ



ПИРАМИДА
УЗРОКА

УСЛОВИ

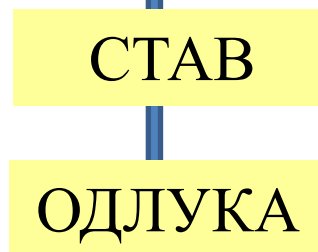


АСИСТИРАЈУ

СТВАРАЈУ
АМБИЈЕНТ

ОЛАКШАВАЈУ

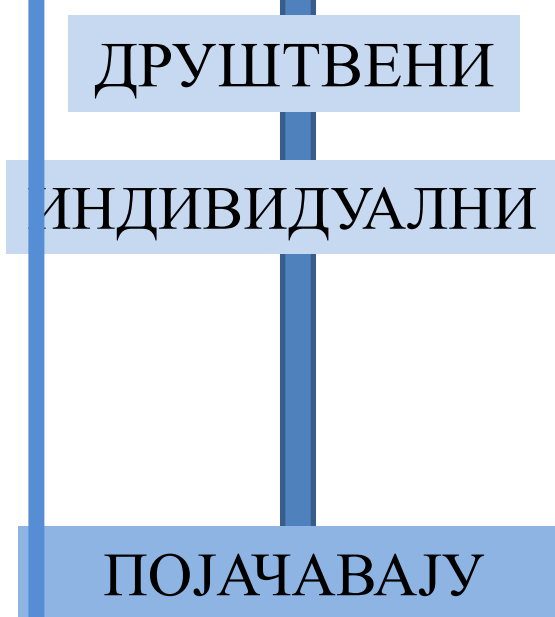
ПОВОДИ



СТАВ

ОДЛУКА

**ФАКТОРИ
КОЈИ
ХРАНЕ
УЗРОКЕ**



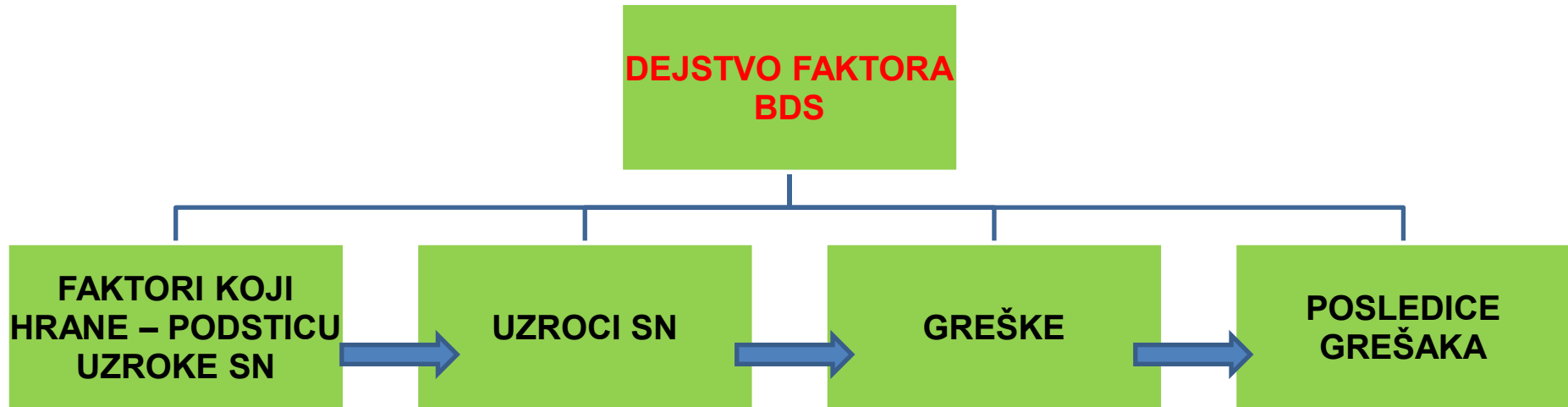
ДРУШТВЕНИ

ИНДИВИДУАЛНИ

ПОЈАЧАВАЈУ

СН

SLOŽENOST DEJSTVA FAKTORA BEZBEDNOSTI SAOBRAĆAJA

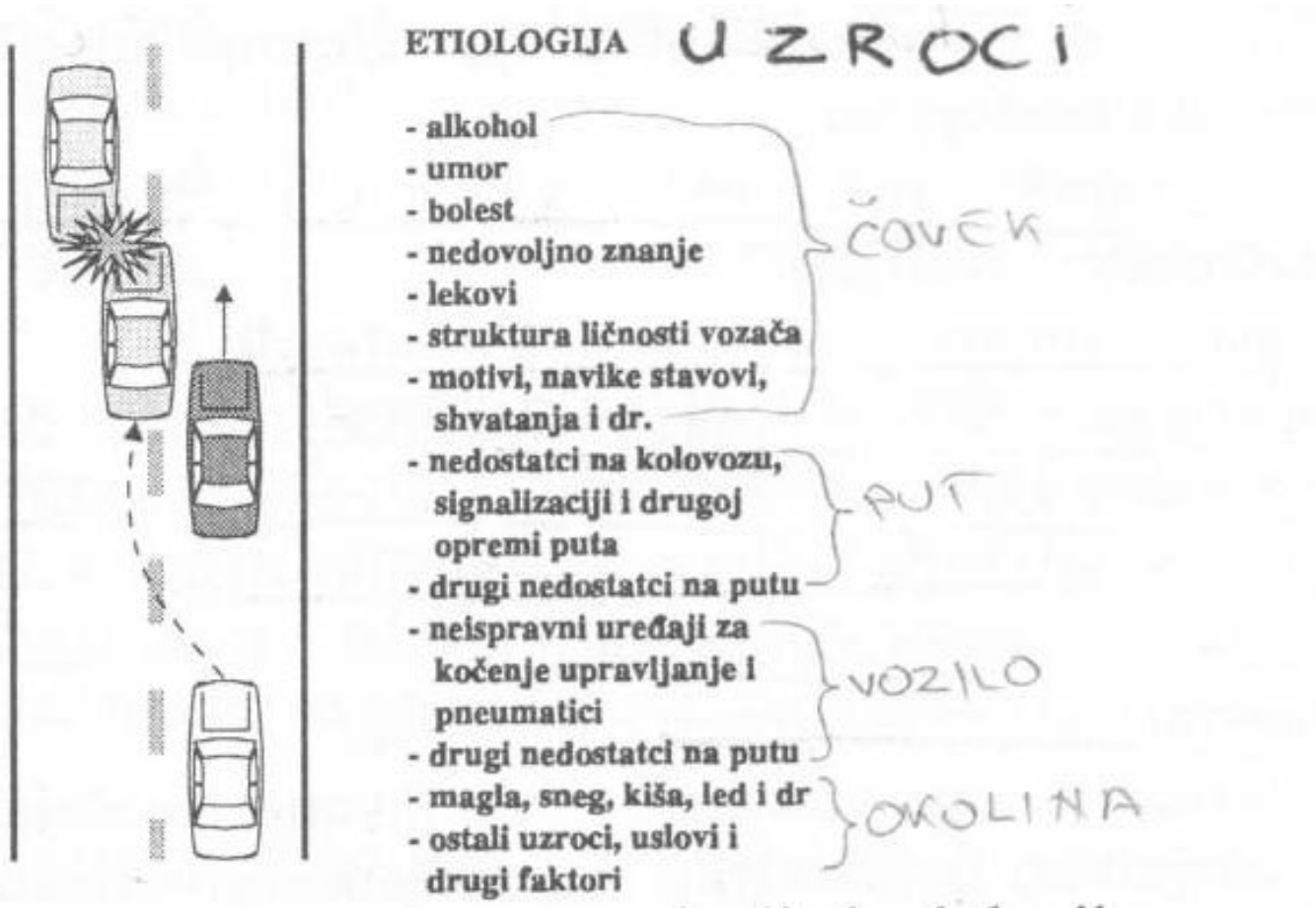


FAKTORI KOJI POTSTIČU UZROKE SN

- Društveni uslovi
- Nedovoljna znanja o navedenim pojavama
- Stavovi, shvatanja, predrasude, zablude
- Neefikasan društveni sistem
- Nizak nivo saobraćajne kulture
- Toletisanje i opravdanje negativnog ponašanja
- Porodica
- Sredina
- Struktura državnih organa zaduženih za saobraćaj

PRIMER ALKOHOLA!!!

UZROCI SAOBRAĆAJNIH NEZGODA



UZROCI SAOBRAĆAJNIH NEZGODA

Na nastanak saobraćajnih nezgoda utiče složeno, isprepletano i istovremeno dejstvo većeg broja uzroka, uslova, povoda, stanja, okolnosti, sposobnosti i drugih faktora.

Utvrditi dejstvo i uticaj ovih brojnih faktora je veoma teško iz više razloga, a pogoduvu:

1. Različiti su po prirodi
2. Različiti su po učestalosti pojavljivanja
3. Različiti su po snazi
4. Ne deluju na isti način
5. Javljaju se u različito vreme
6. Imaju međusobno dejstvo

ЦИЉ етиологије



GREŠKE U SAOBRAĆAJU

**JEDAN ILI VIŠE UZROKA PROIZVODI GREŠKU
KOJA JE VIDLJIVA MANIFESTACIJA UZROKA!!!**

**GEŠKA POVEZUJE UZROK I POSLEDICU KOJA
JE NASTALA!!!**

**IZUZETNO JE VAŽNO PRAVITI RAZLIKU IZMEĐU
POSLEDICA GREŠKE OD POSLEDICA
SAOBRAĆAJNE NEZGODE!!!**

GREŠKE U SAOBRAĆAJU

MEHANIZAM DEJSTVA FAKTORA BEZBEDNOSTI SAOBRAĆAJA



POSLEDICE GREŠAKA U SAOBRAĆAJU

Svaka greška se ne završava saobraćajnom nezgodom, već na neki od navedenih načina:

- a) Apstraktna opasnost,
- b) Konkretna opasnost ili
- c) Saobraćajna nezgoda.

